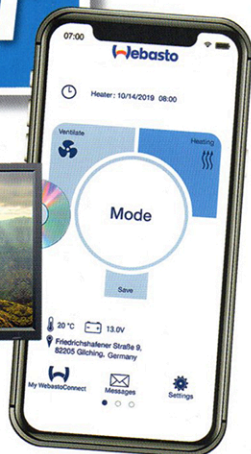


Le Monde du Camping-Car

N° 23 H

France MÉTRO : 5,70 €
Belgique : 6,30 €
Suisse : 9,70 FS



GUIDE 2021

ACCESSOIRES



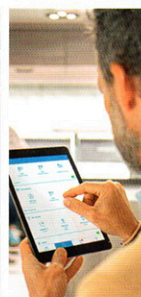
500 équipements pour optimiser son confort

RESSOURCES ÉLECTRIQUES

ÉQUIPEMENTS DE LOISIRS

APPAREILS CONNECTÉS

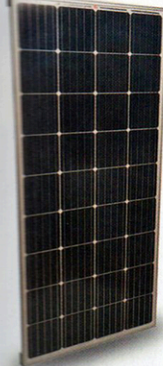
SÉCURITÉ SUR LA ROUTE



L 11548 - 23 H - F - 5,70 € - RD

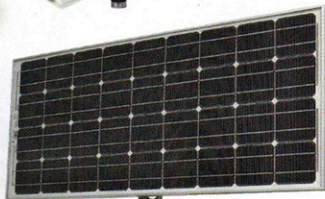


Éditions
Larivière

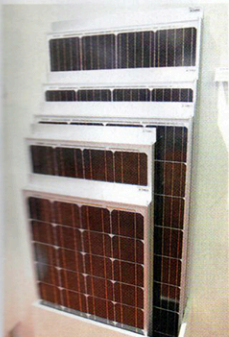


On trouve chez Eza, des kits complets de panneaux solaires rigides, avec régulateurs de tension MPPT.

Il existe chez Vechnine cinq kits de panneaux solaires en technologie monocristallines pour des puissances de 75 à 160 W.



Alden propose Le Girasol, un panneau solaire de 100 W à orientation manuelle.



1. Buttner commercialise différents kits de panneaux solaires dotés de cellules à technologies CIS.

2. Antaron dispose de régulateurs de charge solaires PWM et MPPT, dont certains dotés de la technologie Bluetooth.



Le panneau solaire est l'élément majeur de l'installation, c'est certain, mais pour exploiter au mieux sa production de courant il faut aussi compter sur un régulateur de charge performant.

Pour répondre à tous les besoins des camping-caristes le panneau solaire est disponible en différents formats, à commencer par le panneau rigide. Ces produits réalisés avec des cellules monocristallines représentent le cœur du marché et sont présents sur de nombreux toits de camping-cars. Ils sont disponibles dans des puissances et des dimensions différentes. Les vans et les fourgons ont droit à un équipement particulier, avec le panneau souple. Plus léger et d'un format contenu, il trouve plus facilement sa place sur la surface du toit et ceux à structure levable. Les voyageurs ont une solution spécifique pour ne pas rester en mal de courant, avec un système nomade. Ces produits disponibles en différentes puissances peuvent fournir un complément d'électricité non négligeable pour ceux qui visent l'autonomie énergétique et qui ne sont pas trop gourmands en électricité. Enfin, le panneau solaire d'appoint est dédié à l'entretien de la batterie

cellule et porteur pendant l'hivernage. Ce panneau se connecte directement sur la batterie via des pinces. Sous l'action des rayons du soleil il délivre une puissance de 4,8 W, suffisante pour une charge d'entretien de la batterie. Outre les panneaux, il est important d'avoir un bon régulateur de tension. Dans ce registre il existe deux types de technologie : les régulateurs PWM et les MPPT. Les uns comme les autres vérifient constamment l'état de charge de la batterie pour ajuster la durée et la fréquence des impulsions de courant à lui délivrer. En plus de cela, les MPPT calculent la tension maximale que peut délivrer le panneau solaire selon les conditions météo, pour en extraire le maximum de puissance. Pour optimiser l'installation, le choix se portera donc naturellement vers cette dernière technologie, plus performante, mais aussi plus chère. Compter environ 100 € pour un régulateur MPPT de 10 A au lieu de 47,40 € pour son équivalent PWM.



Le panneau solaire flexible s'adapte facilement à la surface du toit d'un fourgon.

Phénix est un panneau solaire de 100 W qui suit la trajectoire du soleil pour optimiser la production de courant.