



L'informazione quotidiana sul web. Gli approfondimenti, i servizi, le inchieste, le prove dei mezzi, le rubriche, nel magazine. Abbonati gratuitamente per ricevere ogni mese la copia direttamente nella tua casella di posta elettronica.



**MALIBU VAN FAMILY-FOR-4**  
TETTO A SOFFIETTO CON COSTRUZIONE  
IBRIDA UNICA NEL SUO GENERE



BREAKING NEWS

5 giorni ago **Nuovo modulo fotovoltaico TELECO**5 giorni ago **Una speciale opzione di alloggio: hotel+camper**

ACCESSORI E TECNICA, MERCATO

## Nuovo modulo fotovoltaico TELECO

Written by Redazione on 4 marzo 2022

More in Accessori e tecnica:



Truma iNet X Panel

9 febbraio 2022



Truma Cooler, molto più di un frigo portatile

24 gennaio 2022



Tv ed Internet in camper

10 gennaio 2022

Il nuovo pannello solare si affianca a quelli da 100 watt (rigido) e 110 watt (flessibile) per aumentare le possibilità di ricarica delle batterie di servizio. La potenza di 130 Watt garantisce una maggiore autonomia in caso di soste libere



Il nuovo TSP 130W Rigido mantiene dimensioni compatte (1.065 per 670 millimetri) e peso contenuto (7,8 chilogrammi), offrendo però una potenza del 30 per cento superiore rispetto al modello TSP 100W che va ad affiancare. Il TSP 130W è realizzato con una robusta cornice di alluminio anodizzato e ha uno spessore limitato a soli 35 millimetri. Le 36 celle monocristalline da 156 per 156 millimetri di cui è composto sono protette da una copertura di vetro temperato da 3,2 millimetri. La temperatura nominale di funzionamento della cella (NOCT) è di 46 gradi centigradi, con una variazione in più o in meno di due gradi. Il nuovo modulo viene proposto anche in kit, una soluzione che contiene tutto quello che serve per l'installazione da zero: piedini di fissaggio in ABS, spoiler anteriore, collante specifico, passacavi, prolunga e regolatore di carica PWM da 10 ampere. Nella gamma Teleco è disponibile anche un regolatore di carica in grado di alimentare due batterie servizi (SPC 10/2), a cui può essere abbinato il pannello di comando a distanza TRC. Su questo display vengono visualizzati livello di carica delle batterie, tensione, corrente in entrata e conteggio dei Wh o degli Ah prodotti dal pannello. Il tutto proposto in un gradevole e ben leggibile formato grafico.

**Multicharger, il caricabatterie automatico a tre sorgenti**

Chi sta pensando a un upgrade generale dei sistemi di carica del proprio veicolo può invece valutare il TBCM PRO 45/30/350 Multicharger: è un caricabatterie automatico a tre sorgenti che funziona con l'alternatore del motore a 45 ampere, con la rete elettrica o il generatore a 30 ampere e con pannelli solari per un totale massimo di 350 watt. In questo caso, il regolatore di carica integrato utilizza la tecnologia MPPT. Il nuovo modulo fotovoltaico TSP 130W rigido va a completare una gamma di pannelli che comprende anche il modello flessibile TSPF 110W. Tutti i prodotti Teleco utilizzano celle monocristalline, che offrono un'efficienza variabile dal 15,2% del modello da 100 watt al 16,9% di quello da 110 watt. Il nuovo modello da 130 watt garantisce un'efficienza del 16%. Tutti i prodotti hanno un range di temperatura di funzionamento che va da - 40 a +85 gradi centigradi, con un'umidità relativa massima dell'85%.

**Il TSP 130W Rigido è già disponibile presso i rivenditori autorizzati di Teleco Group.**

[pannello\\_solare\\_camper](#)
[pannello-fotovoltaico](#)

[Teleco group](#)



Redazione

Comments are closed.



RECENTI

EVENTI

TWEETS



N.399



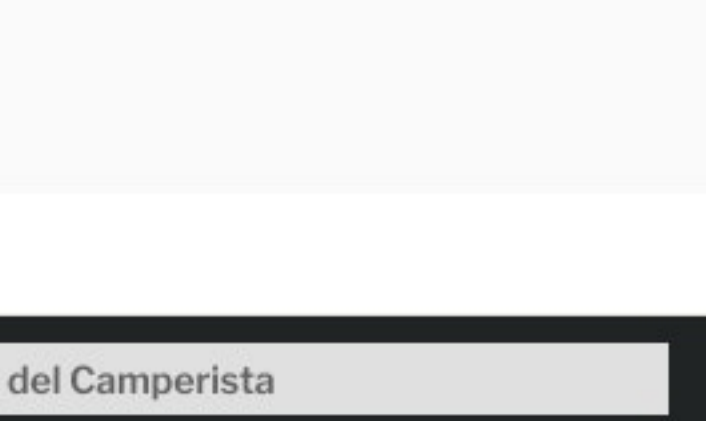
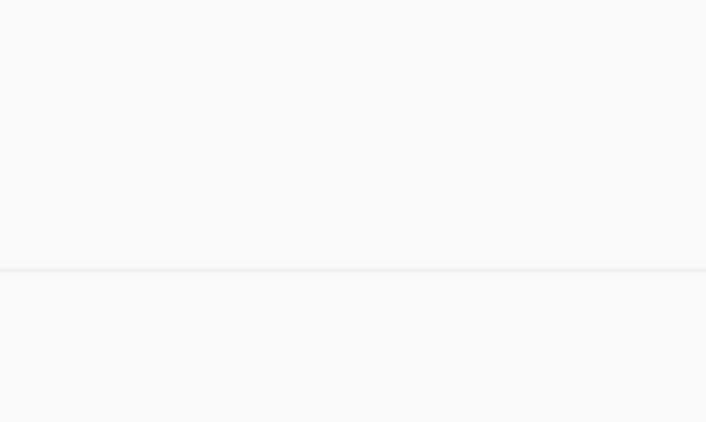
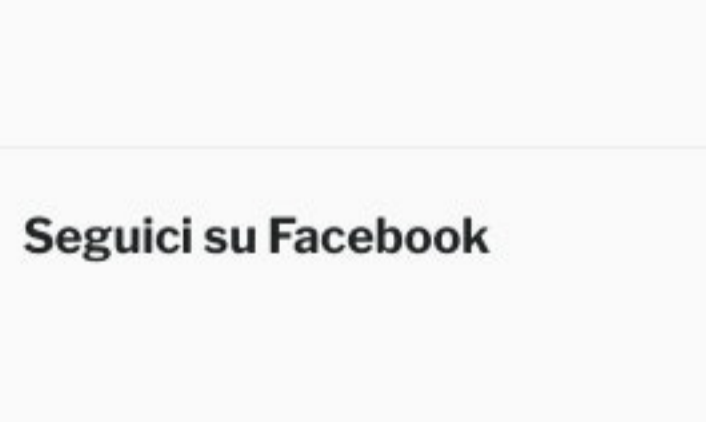
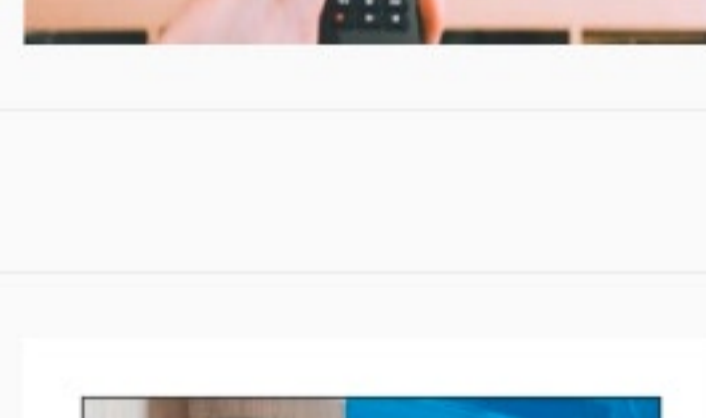
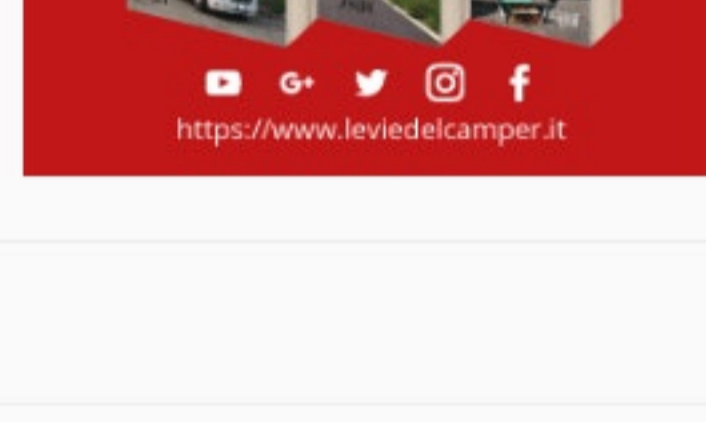
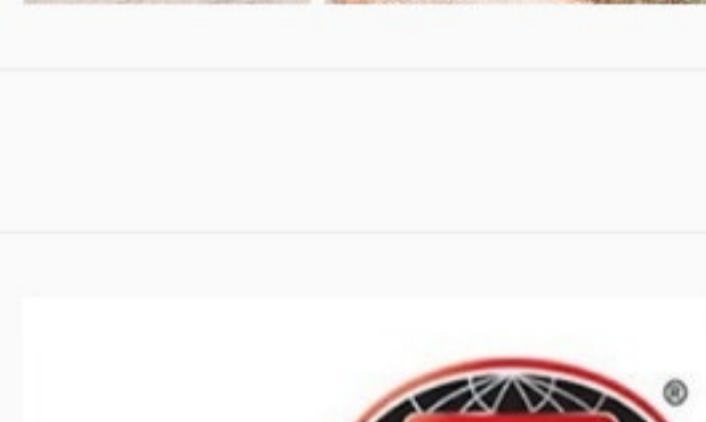
**Nuovo modulo fotovoltaico TELECO**



**Una speciale opzione di alloggio: hotel+camper**



**KNAUS Sun I 700 LEG**



Link consigliati

Il Tropico del Camper

Vendesicamper.com

Modulidea

La Polizza Globale del Camperista



Luminosità  
Abitabilità  
Originalità



Home Mercato In Vacanza Eventi Mediateca Risorse